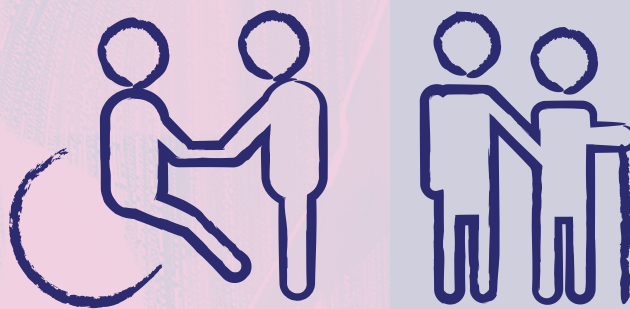


# des PARCOURS un METIER

la Région à vos côtés

## #Avenir

Action sectorielle



# Services à la personne



Afpa



Contact

☎ 02 35 25 88 88

✉ [cfleutot.fodeno@gmail.com](mailto:cfleutot.fodeno@gmail.com)



RÉGION  
NORMANDIE

[www.normandie.fr](http://www.normandie.fr)

# Services à la personne



## TEMPS DE FORMATION

**4** semaines en centre  
**2** semaines en entreprise

### QUELS SONT LES OBJECTIFS ? :

- Découvrir les métiers de la filière et les voies d'accès à la qualification
- Connaître le secteur professionnel sur son territoire
- Adopter le bon comportement professionnel
- Expérimenter les pratiques et gestes professionnels d'un métier ou d'un secteur d'activité
- Confirmer des choix professionnels
- Faciliter le recrutement sur les actions de formation qualifiante/certifiante

### DESCRIPTION :

**SALLES :** salle banalisée équipée d'un vidéoprojecteur.

**CENTRE DE RESSOURCES :** équipé d'armoires pédagogiques, de 12 tablettes avec la suite bureautique Office, connectées au réseau Haut Débit internet via WIFI. 12 casques audio avec micro sont également disponibles pour les stagiaires.

**POLE TECHNIQUE :** constitué d'un appartement reconstitué : lit médicalisé, salle de bain adaptée, cuisine pédagogique.

**PLATEAU TECHNIQUE DES MÉTIERS DE LA PROPRETÉ ET DE L'HYGIÈNE,** un espace dédié MHE composé, 1 zone de stérilisation, 1 zone de préparation de chantiers, 1 zone de propreté, Plusieurs espaces de stockage.

L'équipement du stagiaire (EPI), le matériel de maintenance, la matière d'œuvre, le petit matériel, le matériel équipé, le matériel spécifique à la propreté « extérieure ».

### À QUI EST- CE ACCESSIBLE ? :

- Les actions sectorielles Service à la personne sont accessibles aux publics en recherche d'emploi, inscrit ou non à Pôle emploi, démarche d'orientation professionnelle.

### COMMENT ? :

L'organisme de formation effectue en amont de l'entrée sur #Avenir Action sectorielle, un état des lieux du parcours personnel et professionnel.

## PROGRAMME

- ▶ Accueil et bilan
- ▶ Vivre une immersion en entreprise
- ▶ Découverte du secteur des services à la personne
- ▶ Comportements professionnels en entreprise et savoir être
- ▶ Découverte des techniques professionnelles en plateaux techniques
- ▶ Préparation à l'immersion en entreprise

## MODALITÉ

- ▶ Ateliers de formation
- ▶ Réalité virtuelle
- ▶ Mises en situation
- ▶ Période en entreprise
- ▶ Rencontre avec des professionnels du secteur
- ▶ Échange d'expérience

## STATUT

- ▶ Stagiaire de la formation professionnelle rémunéré par la région Normandie
- ▶ Les coûts de formation sont pris en charge par la région Normandie



**GRETA de la région Havraise**



**Éducation & Formation Le Havre**



### 5 ÉTAPES :



**Inscription à une réunion d'information**  
▶ CIP/ CEP

**Rendez-vous de la réunion d'information**  
▶ Entretien d'adhésion

**Entrée en phase d'analyse**  
▶ Instruction de dossier de rémunération

**Entrée sur l'action sectorielle**  
▶ Date et lieux (voir conseiller #Avenir)

**Validation du projet**  
▶ Bilan + plan d'action